

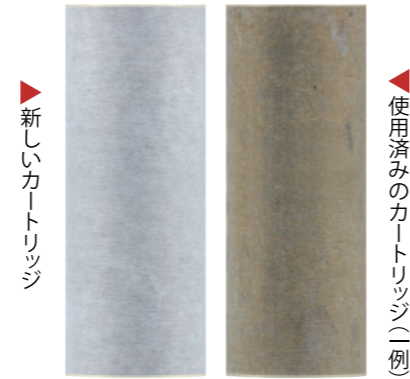


LICENCE【取得ライセンス】

- 水道法基準適合品(耐圧性能・浸出性能)
- 日本工業規格JIS S 3201家庭用品品質表示品
- 生産物賠償責任保険(PL保険)加入商品

これ1台で家中まるごと オール浄水の暮らし

カートリッジの交換は定期的に行なってください。



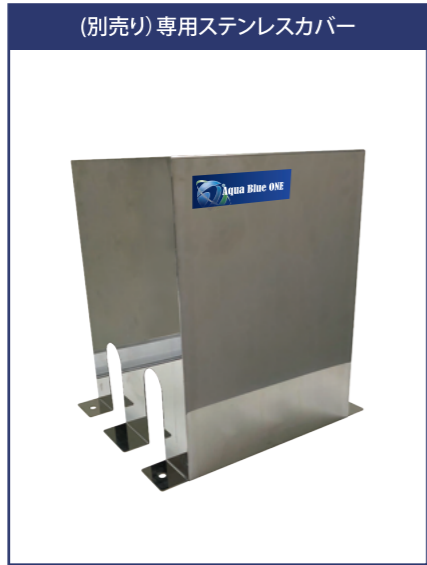
新しいカートリッジ

使用済みのカートリッジ(例)

高いデザイン性とコンパクト設計により、省スペースでの設置が可能です。

一戸建て設置例

(別売品) 専用ステンレスカバー装着例



品名(型式)	オール浄水システム「アキュブルーワン」「AB-400型」
本体材質	／(管体部) SUS304製・(カートリッジ部) ポリプロピレン・ABS製
材料の種類	／活性炭・イオン交換体・粉状珪石・不織布
ろ過流量	／26L/分(JIS S 3201での試験結果)※動水圧0.1MPa時
使用可能な最小動水圧	／0.01MPa以下
適正使用水圧	／0.25MPa～0.7MPa
浄水能力	／遊離残留塩素400,000L(1.0ppm、80%除去)
配管口径	／20mm(3/4)※取付け可能配管口径13mm～25mm
サイズ	／W181×D181×H434
重量	／3.4kg※通水前の状態
本体標準価格	／480,000円(税込528,000円)※工事費別※保証金・システム含
カートリッジ型式	／FN-225-N
カートリッジ交換目安	／約1～2年に1度(但し、原水の残留塩素濃度が1.0ppm以下の場合)
カートリッジ寸法・重量	／直径85mm×高さ225mm(約300g)※通水前の状態
カートリッジ標準価格	／30,000円(税込33,000円)※交換費別
カバー材質	／SUS304製
カバー寸法	／(大)幅500mm×奥行350mm×高さ450mm / (小)幅350mm×奥行335mm×高さ450mm
カバー重量	／12.5kg / 10kg
カバー標準価格	／65,000円(税込71,500円) / 45,000円(税込49,500円)

※(注)水質・水圧等の条件により、使用期間内でもカートリッジが詰まり使用不可能な状態になる場合や、塩素反応が出る場合があります。

残留塩素調節アダプターについての調整ボルトにて残留塩素濃度を調整することができます。(約0～0.15mg/L)

※(注)原水の残留塩素濃度や設置環境により残留塩素濃度は異なります。

耐圧性能試験
JIS S 3200-1
水通器器具-耐圧性能試験方法による

試験結果
1.75MPaの静水圧を1分間加え、水漏れ・変形・破損等の異常なし

浸出性能試験
JIS S 3200-7
水通器器具-浸出性能試験方法による

試験結果
省令第2条第1項に規程する基準に適合

- 使用上の注意**
- 本製品は、飲用適合水(水道水)用としてご使用ください。
 - 水に溶け込んでいる塩分(海水)また、硬水を軟水に変えることはできません。
 - 設置条件により「水質」「水圧」が異なり、水量の低下につながることもありますので、適正使用水圧内でご使用ください。
 - 一日の使用開始時には、15秒程蛇口より通水した後、ご使用ください。
 - 旅行・出張などで長期に渡り(1週間以上)ご使用されなかった場合は、1分以上蛇口より通水した後、ご使用ください。
 - 浄水した水は、衛生安全上、出来るだけ早めにご使用ください。
 - 浄水した水を全蛇口に供給しますので、若干の塩素が出るように濃度調整してください。
 - 寒冷地(-0℃以下の凍結の恐れのある地区)での使用は、電気ヒーター等のオプション品、又それに伴う工事費用が別途必要になります。
 - 本カタログに掲載の写真は、印刷上の都合により実際の色とは多少異なることがあります。
 - 本カタログに掲載の仕様・デザインは2019年9月現在のものです。改良のため予告なく変更する場合があります。

さらに安心! PL保険加入商品

飲用や生活用水を供給する責任ある商品として、さまざまなアクシデントを想定した緊急金対策を講じています。さらに生産物賠償責任保険(PL保険)に加入していますので、万が一のトラブルの際も速やかな対応ができます。

■販売店



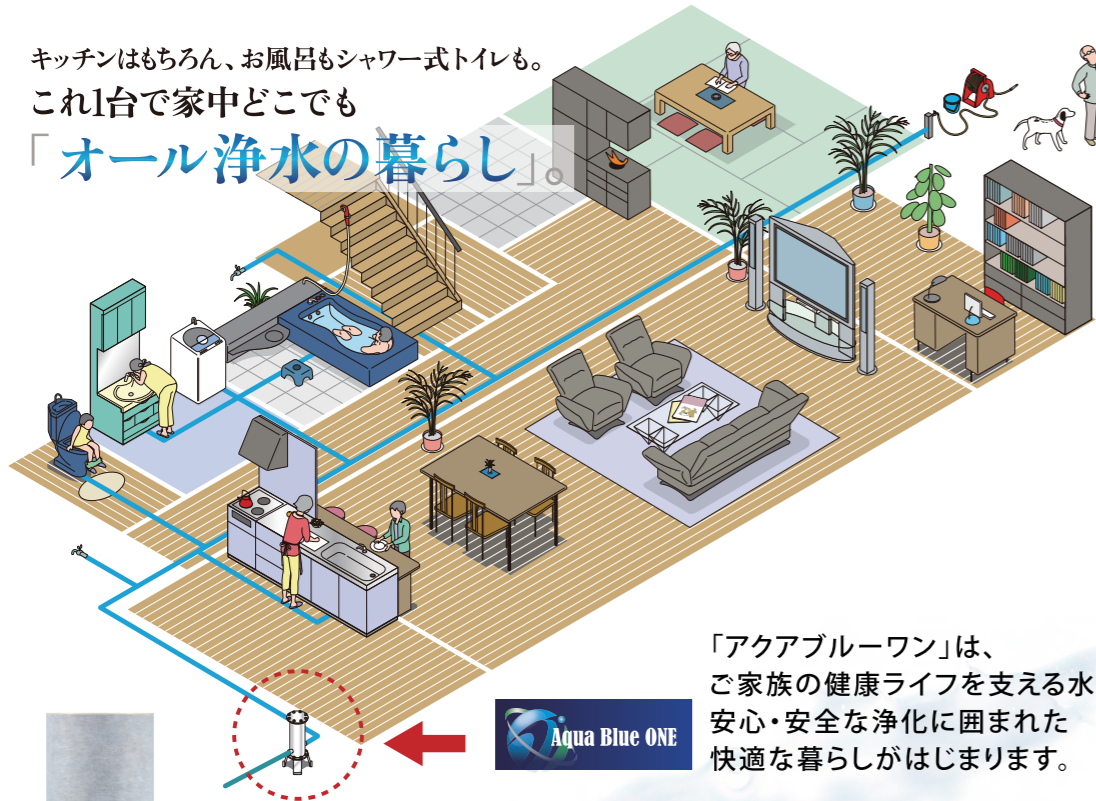
〒460-0002
愛知県名古屋市中区丸の内2-2-5
丸の内ビビノ・オフィスライズ6A
TEL:0120-653-651



あらゆるライフシーンで高品質の浄水がたっぷり使える、セントラルウォーターシステム。 わずか一台で家中に「天然水」のような、おいしくて安全な水を供給します。

キッチンはもちろん、お風呂もシャワー式トイレも。
これ1台で家中どこでも

「**オール浄水の暮らし**」。



「アクアブルーワン」は、
ご家族の健康ライフを支える水の門番。
安心・安全な浄化に囲まれた
快適な暮らしがはじまります。

Bathroom【浴室・シャワー】



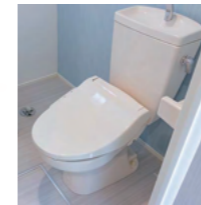
細胞の劣化や肌の老化を早める過剰な塩素を取り除いた、きれいなやさしいお湯で一日の疲れをリフレッシュ。

Kitchen【キッチン】



お米を磨いて炊く、野菜や魚を洗って煮る。素材本来の味を損なうことなく、美味しさを引き立てます。

Toilet【トイレ】



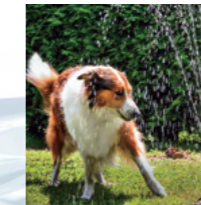
浄水した水は温水洗浄式便座にも最適。デリケートな部分にも安心です。汚れや黄ばみの減少にも役立ちます。

Lavatory【洗面所】



洗顔や歯磨きにもきれいな浄水がたっぷり使えます。アレルギー体質の方は、肌に直接触れる水を見直してみませんか？

Pet & Gardening【ペット&ガーデン】



家族の一員である可愛いペットにも、安心・安全な水を。また、家庭菜園や花壇、庭木などの水やりにも適しています。

Washing【洗濯】



繊維の色褪せの原因となる塩素を除去。お気に入りの衣類をいつまでも美しく保ちます。洗いあがりもふんわり・やわらか。

House Caring【ハウスクエア】



様々な不純物をシャットアウトすることで、屋内の給水管や給湯器・温水器などの耐久性が格段にアップします。

浄水システム 残留塩素調整アダプター付

2種の活性炭×3種のセラミックス。

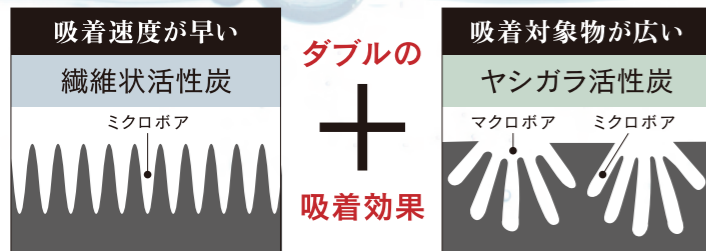
大地のシステムに学んだ高性能ACFフィルター。

▲高性能ACFフィルター
[FN-225-N]

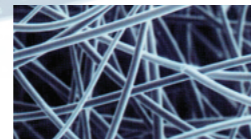
2つの活性炭でダブルの吸着効果を発揮する新開発のACFフィルター。

[繊維状活性炭]は吸着速度が早く、臭いや塩素を素早く除去します。

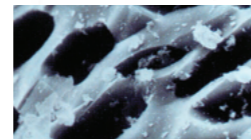
一方、幅広い細孔構造を持つ[ヤシガラ活性炭]はより多くの吸着対象物を吸着します。



▼走査電子顕微鏡写真



繊維状活性炭



ヤシガラ活性炭

CERAMICS

より天然水に近い水を再現するため、3種類のセラミックスをパウダー化。
ACFフィルター成型時に練り込むことで、活性炭プラスαの効果を付加しました。

トルマリンイオンセラミックス



pH:8.74 / ORP(mv) :275 / 圧縮強度:2.6MPa
圧力や衝撃等によって微弱電流を発生させます。

遠赤外線放射セラミックス



pH:6.74 / ORP(mv) :320 / 圧縮強度:12.0MPa
特殊な帯域の波長を放射伝達します。

麦飯石セラミックス



pH:9.61 / ORP(mv) :241 / 圧縮強度:2.92MPa
天然由来の豊富なミネラル成分を含有しています。



厚生労働省の定める水質基準にも適合し、
その高い能力と安全性が確認されています。

油分溶解力測定試験結果

原水の水道水と「アクアブルーワン(AB-400型)」処理水の各1ℓをそれぞれ分液ロートに取り、これに食用サラダ油各10mℓ添加し3分間攪拌した。5分間放置後、水相分を800mℓ分取し、ヘキサン抽出物分析法(JIS K0102)に準拠して測定した。油分溶解力の測定は各3回行った。

試験条件 ■水温:10℃ ■室温:22~24℃
■pH:7.5

<表> 原水と処理水の油分溶解力測定結果(g/ℓ)

試料	回数	1	2	3	平均
原水(a)		2.04	2.12	1.96	-
処理水(b)		2.22	2.42	2.37	-
b/a		1.09	1.14	1.21	1.15
流量(ℓ/min)		20.0	20.0	19.0	-

試験結果 <表>に原水の水道水と処理水の油分溶解力の測定結果を示した。原水の水道水に比べ、処理水では油分溶解力が測定平均で15%強、向上している。
※[注意]本試験は、日本工業規格(JIS K0102)に準拠したヘキサン抽出物分析法による測定試験の為、他社製品の測定結果数値と比較できない場合があります。

酸化還元電位[ORP]の測定結果(mV)

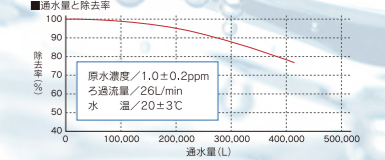
分析試験項目(試験方法)	水道水	通過水	還元値
酸化還元電位※1(25℃vsNHE)	+740	+290	-450
酸化還元電位※2(25℃vsAg/AgCl)	+540	+80	-460

※1 / 標準水素電極を比較電極とした酸化還元電位

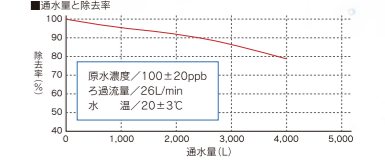
※2 / 3.33mol/L KCl-Ag/AgClを比較電極とした酸化還元電位

※数値が低いほど還元力があることを示します。

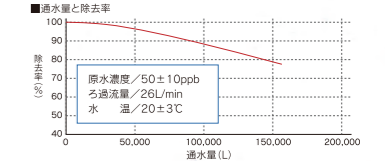
遊離残留塩素ろ過能力性能(机上値)



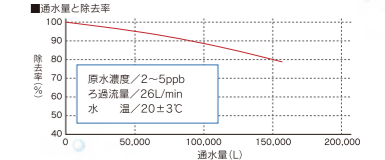
T-THM(総トリハロメタン)除去性能(机上値)



溶解性鉛除去性能(机上値)



CAT(農薬)除去性能(机上値)



2MIB(カビ臭)除去性能(机上値)

